

Nosníky I – Stabil

stavební prvky na bázi dřeva a materiálu OSB
 s určením do dřevěných a smíšených staveb

- **stěny** žebra (sloupy) sendvičových stěn dřevostaveb
- **stropy** jako trámy, podlahy pasivních domů
- **střechy** krokve a hambalky, pultové střechy







VAZNÍKY

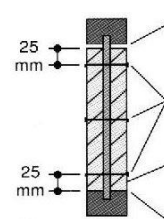
KROVY

CENÍK

prodejní cena za běžný metr v délkách dle požadavku zákazníka:

	Pásnice mm	Výška mm	Váha kg/bm	Kč/bm
	Stěnový			
	60 x 40	160	3,00	135,-
	60 x 40	200	3,20	145,-
	60 x 40	240	3,50	149,-
	60 x 40	280	3,70	157,-
	60 x 40	320	4,00	161,-
	60 x 40	360	4,20	179,-
  	Stropní, střešní			
	60 x 60	200	4,0	157,-
	60 x 60	240	4,3	169,-
	60 x 60	300	4,7	180,-
	60 x 60	360	5,1	196,-
	60 x 60	400	5,4	205,-
	60 x 45	200	3,60	157,-
	60 x 45	250	4,00	169,-
	60 x 45	295	4,40	180,-
	60 x 45	350	4,80	196,-
	60 x 45	400	5,20	205,-
	89 x 55	241	6,40	250,-
	89 x 55	302	6,80	259,-
	89 x 55	350	7,20	266,-
	89 x 55	400	7,60	273,-
	89 x 55	450	8,00	288,-
	Heavy			
	100 x 60	250	6,80	246,-
	100 x 60	300	7,20	255,-
	100 x 60	350	7,60	264,-
100 x 60	400	8,00	272,-	
100 x 60	450	8,40	286,-	

Příložky



min. mezera 2 mm
 max. mezera 10 mm

hřebíky



Uvedené ceny jsou bez DPH

Dodací termín: 2 – 4 týdny

Impregnace pásnic nosníku: BOCHEMIT – QB 51: 60 x 40, 60 x 45, 60 x 60 - příplatek 6,- Kč/bm (bez DPH)
 89 x 55, 100 x 60 - příplatek 8,- Kč/bm (bez DPH)